

CARE TEAM

EQUIPE DE SOUTIEN D'URGENCE

CANTON DE VAUD **SUISSE**

Rapport 2024 du coordinateur de l'Equipe de Soutien d'Urgence (ESU)

L'Equipe de Soutien d'Urgence (ESU) est le Care Team qui intervient au quotidien sur l'ensemble du canton de Vaud, à l'exception de la ville de Lausanne. Elle est reconnue par le RNAPU et travaille en lien étroit avec la Police Cantonale Vaudoise et les Polices communales.

L'ESU comptait 32 équipiers au début 2024. Elle compte, à la fin de l'année 2024, 28 équipiers. Tous ont suivi une formation complète de spécialiste selon les normes du RNAPU ou une formation identique, notamment la FARP. 16 personnes suivent actuellement la formation ASPUR 1 à 3 pour intégrer l'ESU en 2025.

L'ESU couvre le canton en quatre secteurs géographiques de manière à garantir une présence sur place en moins d'une heure après alarme. Suivant un planning mensuel, les gardes sont assurés par les équipiers en quatre tranches-horaire (7h-12h ou 12h-18h ou 18h-23h ou 23h-7h) de manière à faciliter leur compatibilité avec d'autres obligations privées ou professionnelles.

En 2024, l'ESU a été mobilisée à 277 reprises (augmentation de 10% par rapport à 2022) dont une pour un conseil en entreprise. Cela a nécessité 299 interventions des équipiers de l'ESU. A noter que l'augmentation des interventions est continue depuis la création de l'ESU. Ces interventions représentent une durée totale de 934 heures (augmentation de 5%) avec une moyenne de 39km par intervention (plus 11'000 km parcourus). La durée moyenne d'une intervention a légèrement augmenté aux alentours de trois heures 15, probablement à cause de quelques longues interventions.

L'année 2024 a été marquée entre autres par la prise d'otages à Yverdon et par la chute d'un échafaudage à Prilly-Malley. Dans ces 2 cas, l'ESU a demandé la mobilisation de la Cellule Psychologique Vaudoise (CPV) pour une montée en puissance.

Le coordinateur a été beaucoup sollicité pour représenter ou pour présenter l'ESU : aspirants gendarmes, CPV, Connaissance 3, congrès des psychologues d'urgence du grand Est français, SISL, SDIS, EMUS, Festival Bref, etc...

Le comité stratégique— composé de représentants des Églises reconnues de droit public, de la Police cantonale et de la DGS— s'est réuni à deux reprises. Il se félicite de l'excellence de la collaboration sur le terrain et de la pertinence de cet engagement au service de tous.

En annexe : quelques chiffres pour l'année 2024



Pierre Bader, coordinateur
Attalens, le 28 janvier 2024

Quelques chiffres pour les interventions de l'ESU en 2024

Nombre d'interventions

277

Nombre de rapports

299 : il y a moins de rapports que l'année précédente. Cela est dû au fait que, selon le cycle de formation, 2024 est une année sans la présence des stagiaires

Durée totale des interventions

934 heures

Durée moyenne des interventions (y compris trajet)

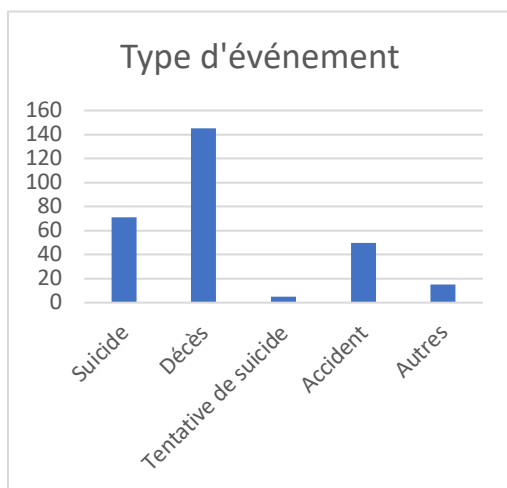
3 heures 15 environ

Kilométrage moyen

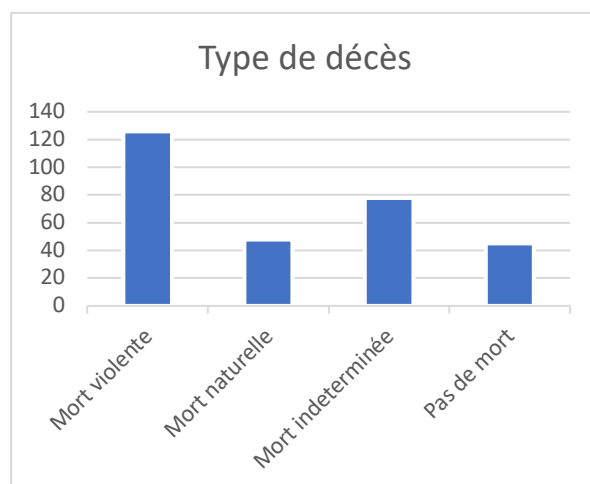
39km/intervention : une nette baisse par rapport à 2023 sans que cela s'explique si ce n'est par la proximité des équipiers

Nombres d'heures de piquet

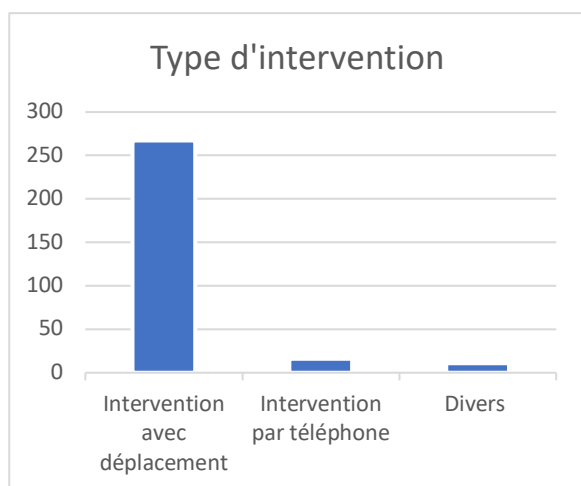
17850 heures de piquet : il y a moins d'heure de piquet que l'année précédente. Cela est dû au fait que, selon le cycle de formation, 2024 est une année sans la présence des stagiaires



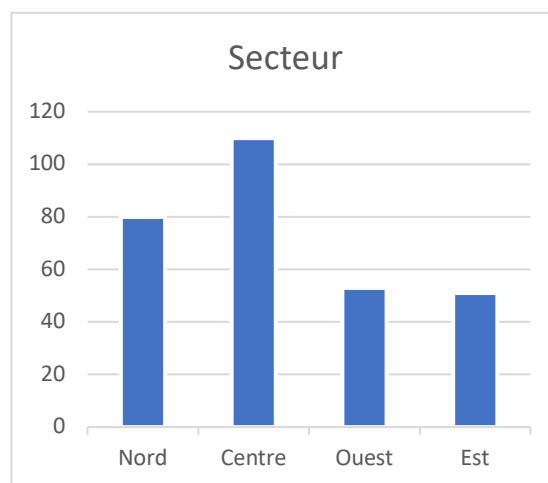
Pas de commentaire spécial



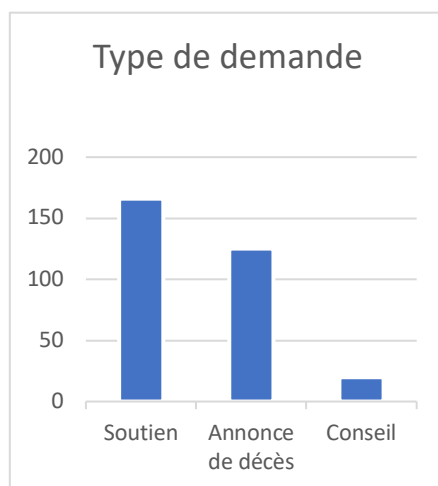
Pas de commentaire spécial



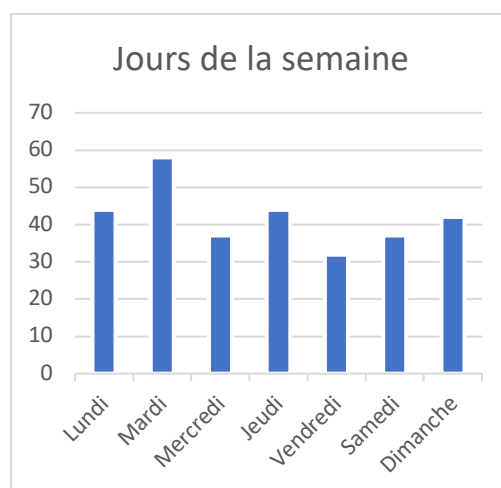
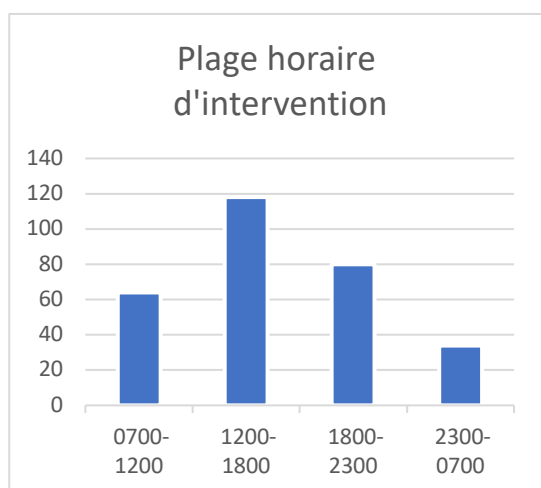
Pas de commentaire spécial



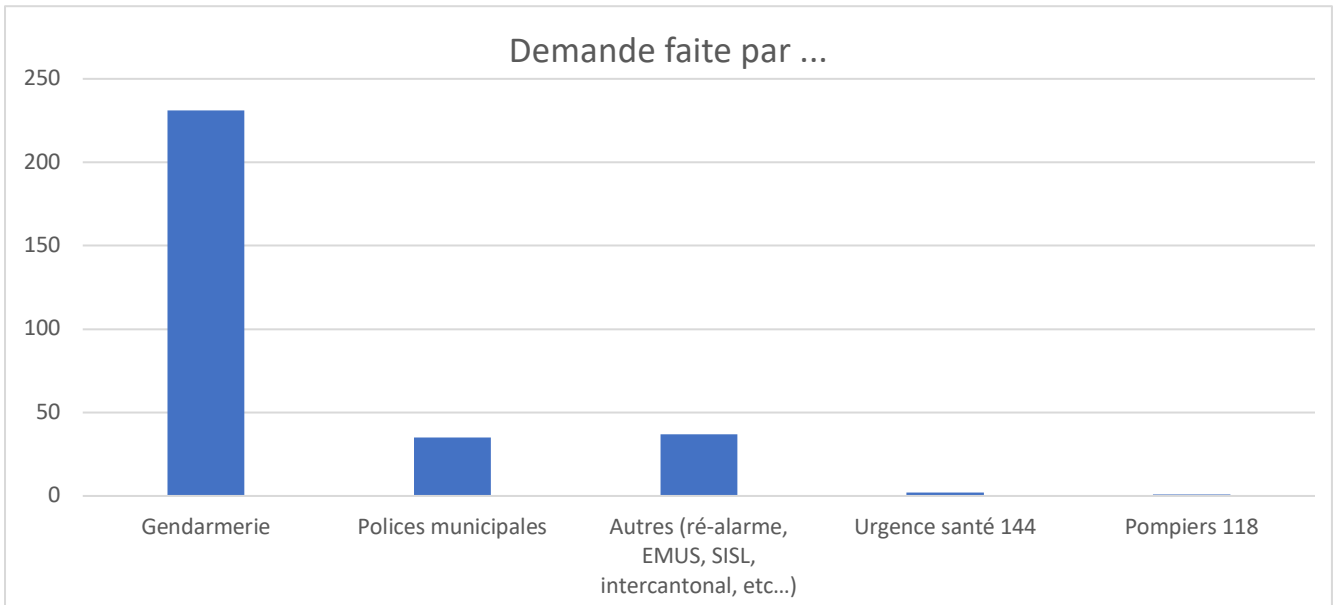
Le résultat varie d'une année à l'autre mais une modification des secteurs n'est pas nécessaire.



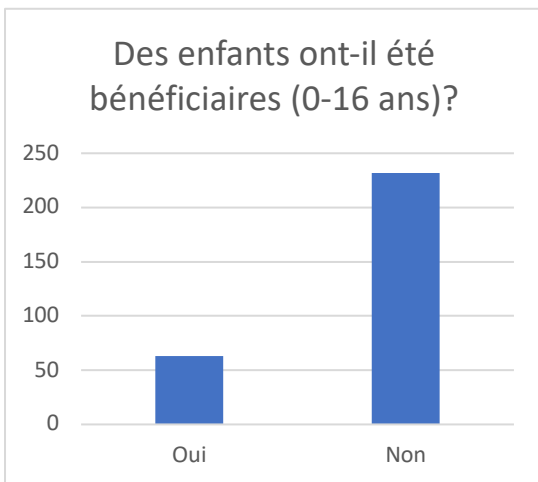
Comme en 2023, on constate un nombre croissant de demandes qui ne concernent pas seulement les annonces de décès : l'ESU semble être de mieux en mieux reconnue comme une ressource pour l'accompagnement des personnes en grande détresse



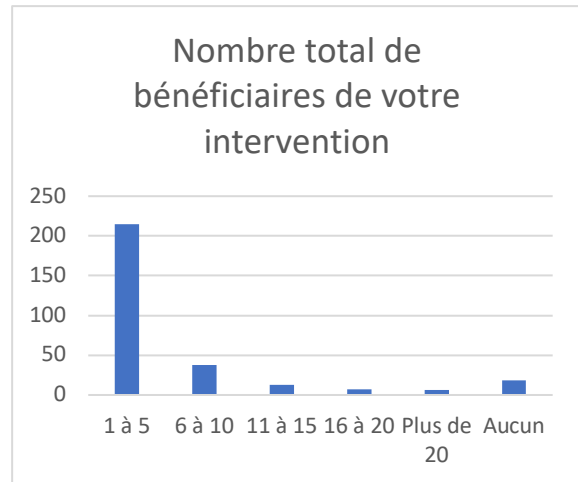
Rien de spécial à noter à ce sujet si ce n'est la grande disponibilité jour et nuit + week-end qui est demandée aux équipiers.



Il y a une légère augmentation de mandats ne venant pas de la police, probablement due au fait que l'ESU est de mieux en mieux connue. La très grande majorité des mandats vient des polices.



Pas de commentaire spécial



On constate que l'ESU continue d'intervenir très majoritairement dans les cas micro et mezzo selon son mandat